

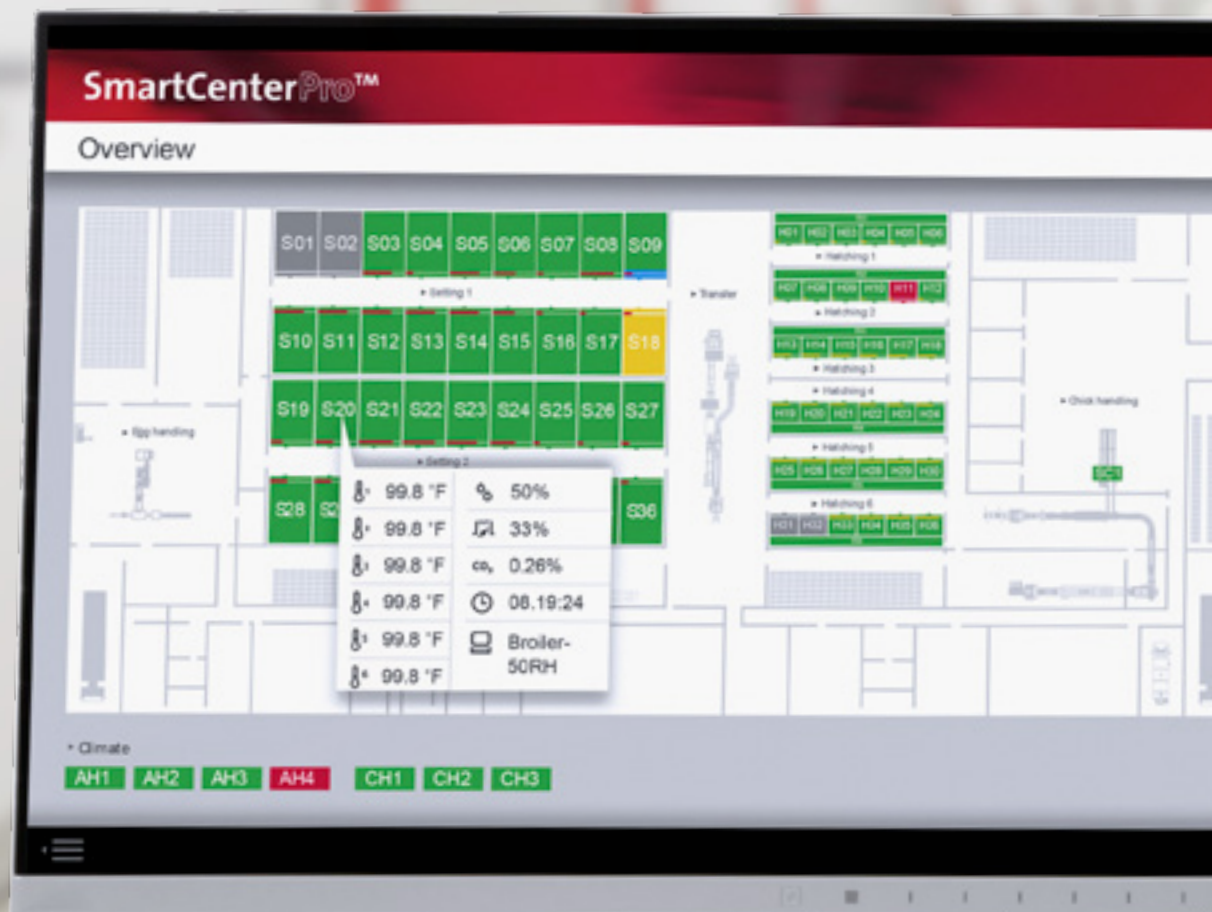
SmartCenterPro™

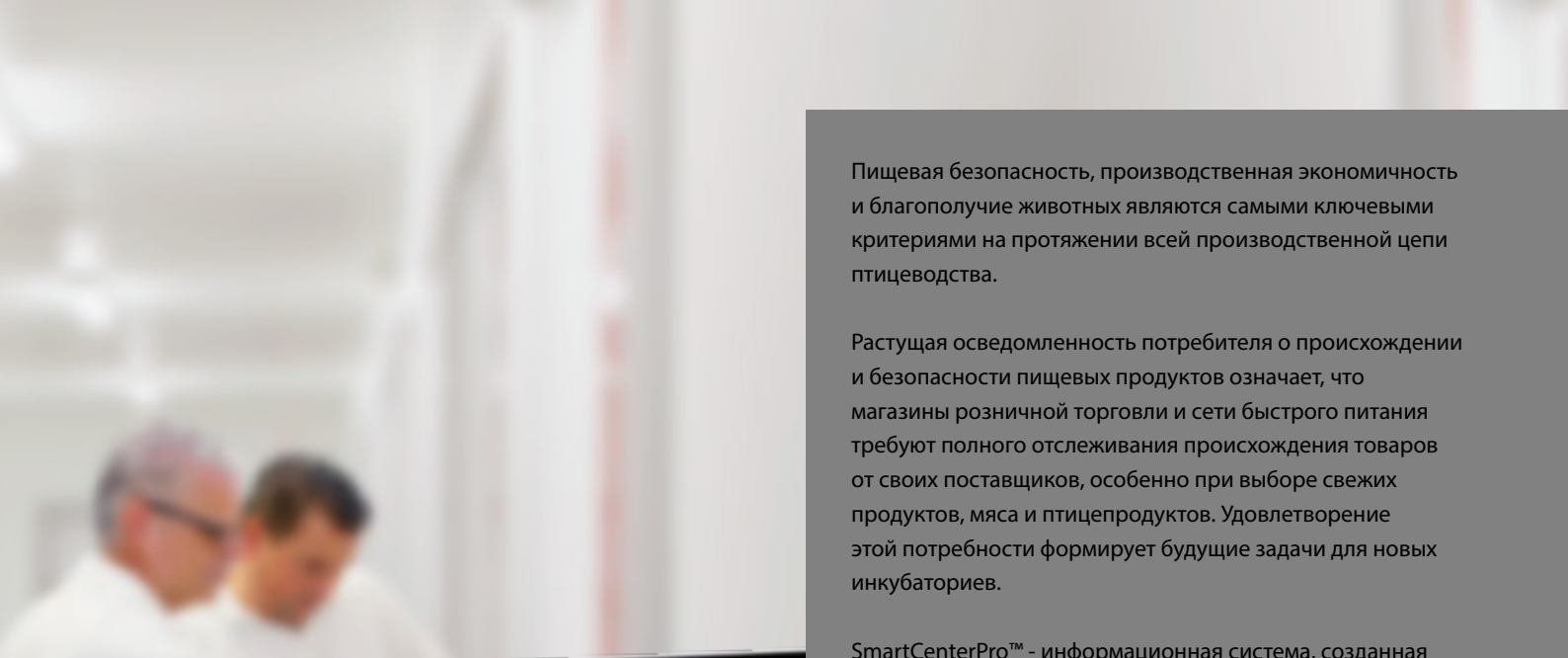
Разумное решение для
современного инкубатория





Полный сбор данных для контроля всего инкубатория



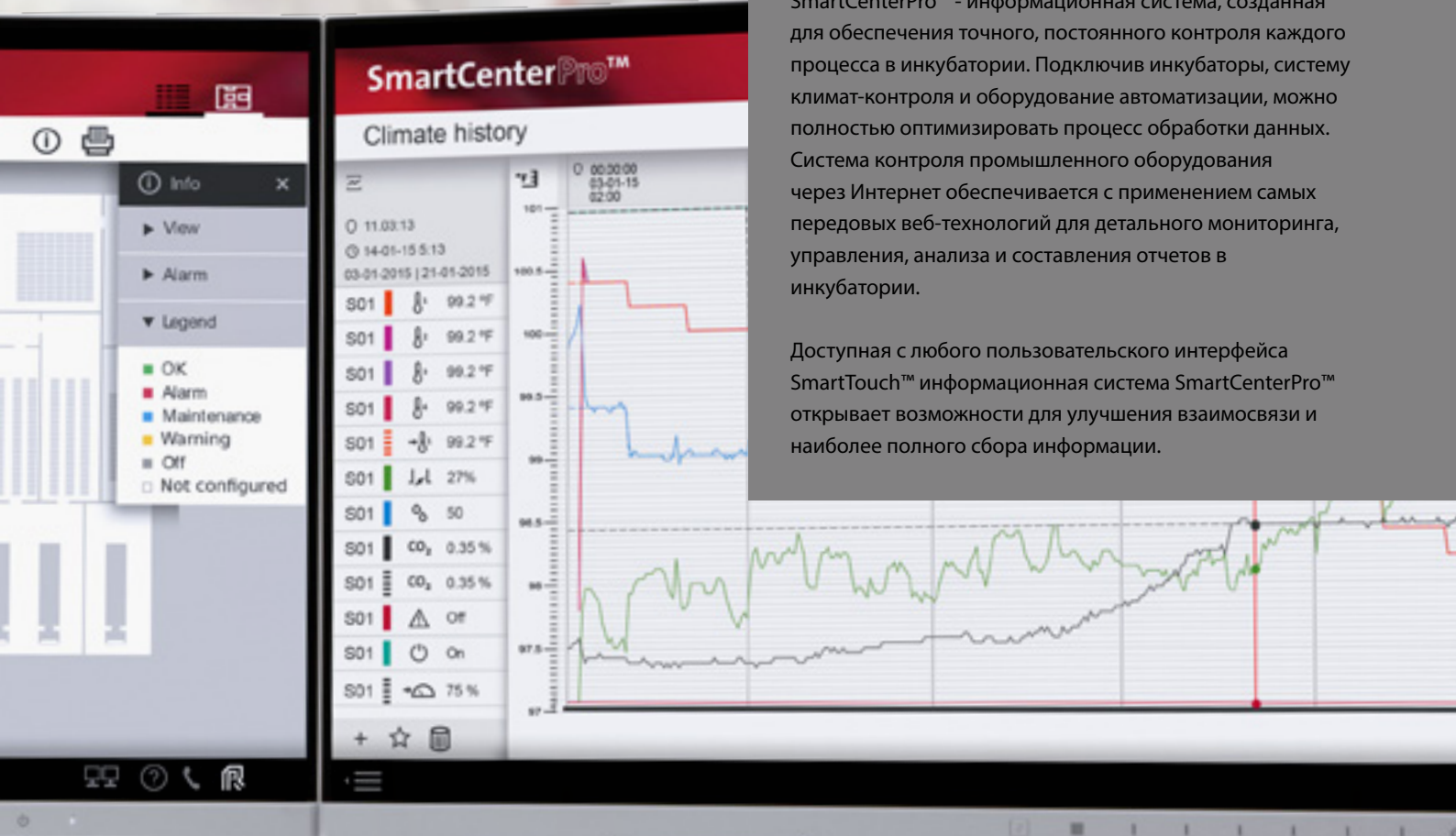


Пищевая безопасность, производственная экономичность и благополучие животных являются самыми ключевыми критериями на протяжении всей производственной цепи птицеводства.

Растущая осведомленность потребителя о происхождении и безопасности пищевых продуктов означает, что магазины розничной торговли и сети быстрого питания требуют полного отслеживания происхождения товаров от своих поставщиков, особенно при выборе свежих продуктов, мяса и птицепродуктов. Удовлетворение этой потребности формирует будущие задачи для новых инкубаториев.

SmartCenterPro™ - информационная система, созданная для обеспечения точного, постоянного контроля каждого процесса в инкубатории. Подключив инкубаторы, систему климат-контроля и оборудование автоматизации, можно полностью оптимизировать процесс обработки данных. Система контроля промышленного оборудования через Интернет обеспечивается с применением самых передовых веб-технологий для детального мониторинга, управления, анализа и составления отчетов в инкубатории.

Доступная с любого пользовательского интерфейса SmartTouch™ информационная система SmartCenterPro™ открывает возможности для улучшения взаимосвязи и наиболее полного сбора информации.





Создание мощных связей

Инкубаторы, автоматизация и климат-контроль в одной сети

Все функции SmartCenterPro™ реализуются в трёх основных компонентах программы: Обзор инкубатория, Управление инкубаторием и Анализ данных инкубатория.

Обзор инкубатория

В системе SmartCenterPro™ находится полностью интерактивный индивидуальный план каждого инкубатория. На экране обзора отображается текущий статус каждого этапа технологического процесса, включая сигналы тревоги и информацию о техническом обслуживании.

С основного экрана с планом инкубатория, который легко переключается на список для сортировки информации, можно управлять ключевыми функциями и параметрами каждого инкубатора, системой климат-контроля и автоматизации.

При выборе любого подключенного устройства появляется всплывающее окно с текущими рабочими параметрами, а индикатор контроля каждого инкубатора выдает информацию о времени перевода яйца или вывода.

С помощью зума можно приблизить любое помещение для просмотра подробной информации о подключенных устройствах. Одним кликом открывается экран состояния любой зоны, что дает возможность отслеживать и контролировать соответствующие системы: от настроек инкубатора и происхождения яиц до счётчика цыплят или давления в пуховом коридоре.

Управление инкубаторием

Программирование инкубации

Подробная база данных, предоставляемая Академией Pas Reform, уже включена в SmartCenterPro™ с установленными по умолчанию инкубационными профилями для яйца несушки, бройлера, утки и индюшки. Из этой базы данных можно выбрать либо создать неограниченное число инкубационных программ на основе данных о породе, возрасте и хранении с учетом конкретных обстоятельств и знаний.

Практичный и простой в использовании SmartCenterPro™ позволяет управляющему инкубаторием оптимизировать качество и однородность цыплят путем корректировки параметров температуры, влажности, CO₂, частоты вращения пульсатора Vortex™, поворотов лотков для каждой определенной программы инкубации. Любое количество программ, включая предварительный подогрев, циркадианную инкубацию (Circadian Incubation™) или профильные настройки кратковременного нагрева яиц в период хранения (SPIDES), можно применять одновременно в отдельных инкубаторах для создания идеального климата для каждой партии яйца.

Полный список программ инкубации можно просмотреть, сохранить, изменить, отправить, экспортировать и откорректировать в одной программе, что обеспечивает гибкость и простоту в использовании.

Сигналы тревоги

Современный дублированный модуль сигнала тревоги полностью интегрирован в систему, что исключает необходимость в дополнительных системах тревоги при работающем SmartCenterPro™. Кроме того SmartCenterPro™ включает в себя современную систему бесперебойного питания с резервной батареей и резервным сигналом тревоги.

Модуль сигнала тревоги автоматически определяет незапланированные изменения в температуре, влажности, положении приточного клапана, уровнях CO₂, скорости вращения



пульсатора Vortex™, поворота или перебои в источнике питания инкубационных и выводных машин. Он также следит за работой приборов кондиционирования воздуха, чиллерами и пуховыми коридорами во время инкубации.

SmartCenterPro™ оснащен дополнительными цифровыми входами, которые легко адаптировать к другим приборам.

После активизации сигнала тревоги срабатывает автоматический голосовой набор номеров определенной группы сотрудников с предварительно записанным голосовым сообщением до тех пор, пока звонок не будет принят. Ввод пин-кода для подтверждения получения вызова останавливает автоматический дозвон.

Для того чтобы определить источник сигнала тревоги и принять необходимые меры, ответственному персоналу необходим только доступ к экрану обзора SmartCenterPro™.

Любой сбой в работе оборудования или отклонения от программы можно быстро обнаружить и устранить с любого интерфейса SmartCenterPro™ как в самой инкубатории, так и удаленно.

Обслуживание

Модуль технического обслуживания SmartCenterPro™ обеспечивает эксплуатационную надежность и оптимальную производительность, предоставляя все необходимые инструменты для проведения профилактического обслуживания инкубатории.

Неограниченное количество задач по обслуживанию или сервису инкубатории может быть внесено в систему - от инкубаторов и дополнительных систем до системы климат-контроля и автоматизации.

Любое задание в инкубатории можно увидеть на экране обзора. Когда задача отмечена как завершенная, SmartCenterPro™ автоматически вычисляет интервал до следующей задачи, полностью обновляя еженедельный список заданий с напоминаниями о последующих действиях для обслуживающего персонала инкубатории.

Для каждого запланированного задания есть ссылки на технические руководства с возможностью подключения к списку запасных частей Pas Reform и системе их заказов.

Отслеживание пути «от яйца до цыпленка» с минимальным вводом данных

SmartCenterPro™ предоставляет подробные отчеты о каждом процессе в инкубатории при минимальном вводе данных.

Информация о каждом родительском стаде, возраст и порода быстро добавляется в систему с помощью легко управляемого ниспадающего меню. При однократном вводе данных SmartCenterPro™ запоминает любую информацию, прикрепленную к стаду, подсчитывает возраст стада каждой партии яйца, что дает возможность точного программирования каждого инкубационного цикла.

При помощи пользовательского интерфейса SmartTouch™ можно добавить информацию о происхождении яиц из заранее определенного списка при загрузке инкубационного шкафа.

Когда яйцо переводится на вывод, с помощью интерфейса выводного шкафа SmartTouch™ можно выбрать его происхождение и номер инкубационного шкафа. Выводной шкаф распознает, от какого стада и из какого инкубационного шкафа поступило яйцо, таким образом, происходит полное отслеживание пути яйца.



Простой ввод данных при помощи интерфейса SmartTouch™

SmartCenterPro™ отслеживает все площадки, на которые отправляются цыплята, составляя списки клиентов, получающих цыплят, площадок и относящихся к ним птичников. Инкубаторы каждой партии цыплят регистрируются и привязываются к соответствующим площадкам.



Разумный сбор данных для принятия обоснованных решений

Анализ данных инкубатория

Мощные, простые в применении инструменты для анализа данных, встроенные в SmartCenterPro™, облегчают работу по оптимизации производительности и формируют подробную базу данных, которая отражает в виде графиков каждый процесс и событие ежедневных операций и легко экспортируется в формат Excel.

Комплексные данные, полученные из систем инкубации, автоматизации и климат-контроля, создают уникальный циклический отчет для каждой партии яйца, включая полную информацию по отслеживанию с данными об однородности цыплят, климате в инкубационном и выводном шкафах, в здании инкубатория и о сигналах тревоги.

Модуль анализа обеспечивает доступ к диагностике устранения неисправностей, создавая базу знаний. Это позволяет управляющему инкубаторием принимать разумные решения для дальнейшей настройки и разработки инкубационной программы, управления инкубаторием и создания графиков технического обслуживания.

Уникальная прозрачность процедур от приемки яйца до поставки суточных цыплят на площадку, сигналов тревоги, климата, программ инкубации, технического обслуживания и истории пользователя позволяет инкубаторию предоставлять своим клиентам возможность полного отслеживания всего производственного процесса.



Двойная функциональность монитора обеспечивает четкое, непрерывное изображение: подключите два монитора с одного компьютера для того, чтобы отдельные функции были показаны рядом. Это дает возможность увидеть результат внесенных изменений или сравнить данные.



Отслеживание

Сбор данных по каждой партии

SmartCenterPro™ обеспечивает наиболее полный и подробный контроль. От происхождения инкубационного яйца на родительской площадке до поставки суточных цыплят заказчику - SmartCenterPro™ составляет графики, обновляет информацию и создает отчеты по каждому событию в инкубатории.



Полностью интерактивный индивидуальный план инкубатория



Мониторинг и контроль инкубационных настроек



«Зум» для детального просмотра параметров



Мониторинг и контроль подсчета цыплят



Разумная взаимосвязь в современном инкубатории

Три основных программных компонента для быстрого доступа к полной информационной системе SmartCenterPro™:

Обзор инкубатория

- непрерывный контроль над системами инкубации, автоматизации инкубатория и климат контроля.
- настройка параметров для создания оптимальных условий инкубации в любое время.

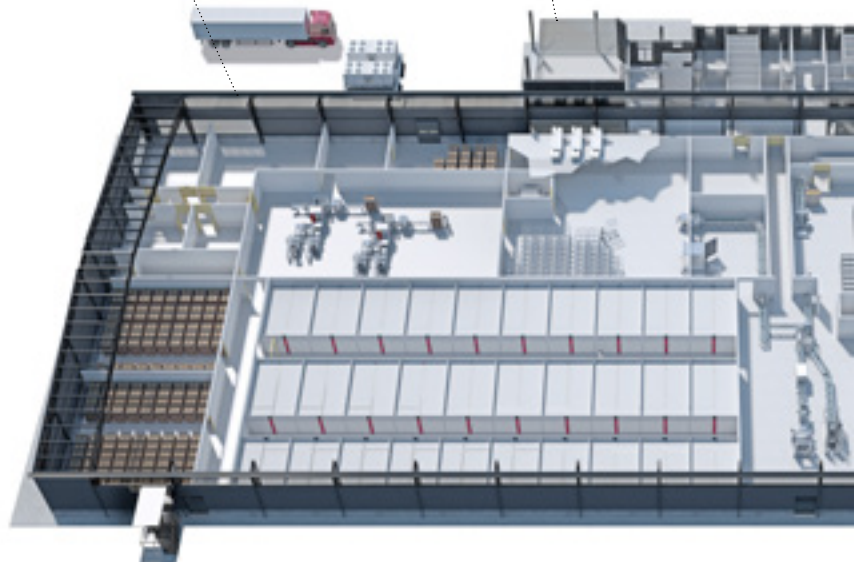
Управление инкубаторием

- управление ключевыми функциями от отслеживания, управления сигналами тревоги и обслуживания до создания программ инкубации для отдельного стада.

Анализ инкубатория

- ежедневное ведение протокола каждого процесса.
- формирование отчетов по управлению в режиме реального времени для анализа определенной партии и быстрого реагирования.

Климатические отчеты в виде простых для понимания графиков



Окно вывода в виде простых для понимания графиков



Система контроля прибора кондиционирования воздуха



Отслеживание партий



Система контроля чиллеров

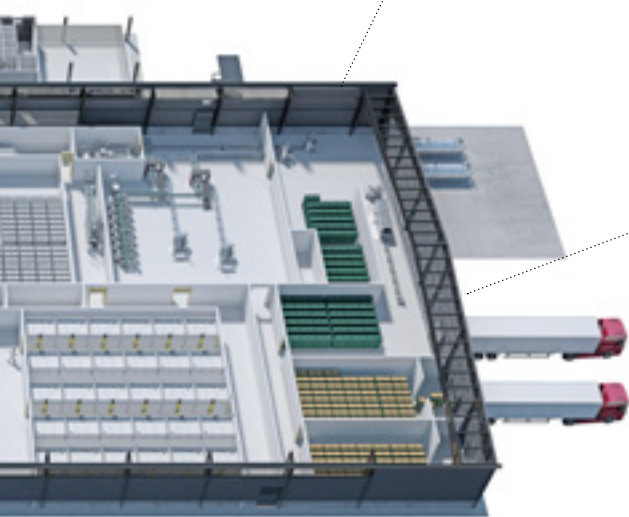


База данных с разными программами инкубации

Name	Type	Modified	Type	Incubation program
Broiler	SSP	05-01-14	SP1	SSP - Broiler-SSP04
Broiler-SSP04	SSP	21-12-14	SP2	SSP - Broiler-SSP04
Broiler-SSP04	SSP	03-03-15	SP3	SSP - Broiler-SSP04
Chicken	SSP	05-01-14	SP4	SSP - Broiler-SSP04
SPICES	SSP	05-01-14	SP5	SSP - Broiler-SSP04
Layer broiler	SSP	05-01-14		Broiler-SSP04
Duck	SSP	05-01-14		Broiler-SSP04
Turkey	SSP	05-01-14		SPICES

Программы профилактического и технического обслуживания

Weeks	Maintenance task	Machine	Engineer	Remark	Interval	Completed
1.0 weeks	Replace humidity sensor	100	Mark		150.0 weeks	
1.0 weeks	Replace door rubber	100	John	Left door		
2.0 weeks	Replace CO2 sensor	104	Mark		104.0 weeks	
3.0 weeks	Replace light bulbs	102	Thomas			
7.0 weeks	Check and clean membranes	105	John	cooling/heating/humidity		
10.0 weeks	Replace 11 bulbs	104	Thomas		150.0 weeks	
12.0 weeks	Replace filter ammonia	102	Mark		28.0 weeks	
13.0 weeks	Replace humidity nozzle	107	Mark		10.0 weeks	
14.0 weeks	Replace non-return valve	102	John		100.0 weeks	
17.0 weeks	Replace filters 040	0401	Thomas		35.0 weeks	
17.0 weeks	Replace filters 040	0402	Thomas	Be check	35.0 weeks	
17.0 weeks	Replace filters 040	0403	Thomas		35.0 weeks	

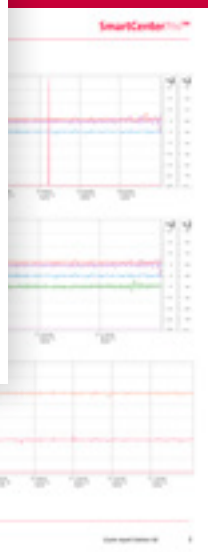
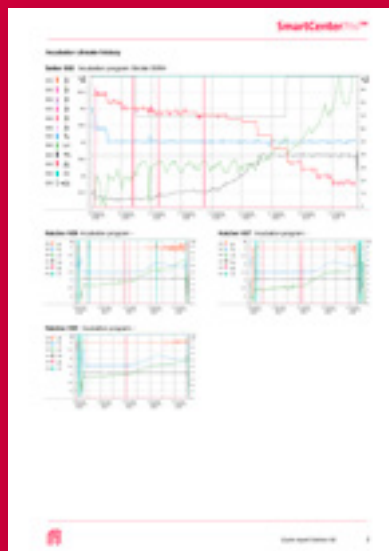


Техническая документация



Уникальные аналитические данные по каждому процессу в инкубатории

Каждый путь «от яйца к цыпленку» и процесс инкубации от поступления инкубационного яйца до отправки суточных цыплят на площадку фиксируется в уникальном циклическом отчете, содержащем детальную информацию о каждом этапе маршрута, однородности цыплят, климате в инкубационном и выводном шкафах, а также в инкубатории и сигналах тревоги.



Pas Reform Hatchery Technologies

Pas Reform Russia
308036, Россия
Белгород
ул. Есенина, 20В

Pas Reform
P.O. Box 2
7038 ZG Zeddum
The Netherlands

Тел. +7 4722 58 90 50
Факс +7 4722 58 90 51
E-mail info@pasreform.ru
Internet www.pasreform.ru

Phone +31 314 659 111
Fax +31 314 652 575
E-mail info@pasreform.com
Internet www.pasreform.com



www.twitter.com/pasreform
www.linkedin.com/company/pas-reform-hatchery-technologies
www.youtube.com/pasreformbv
www.flickr.com/pasreform