



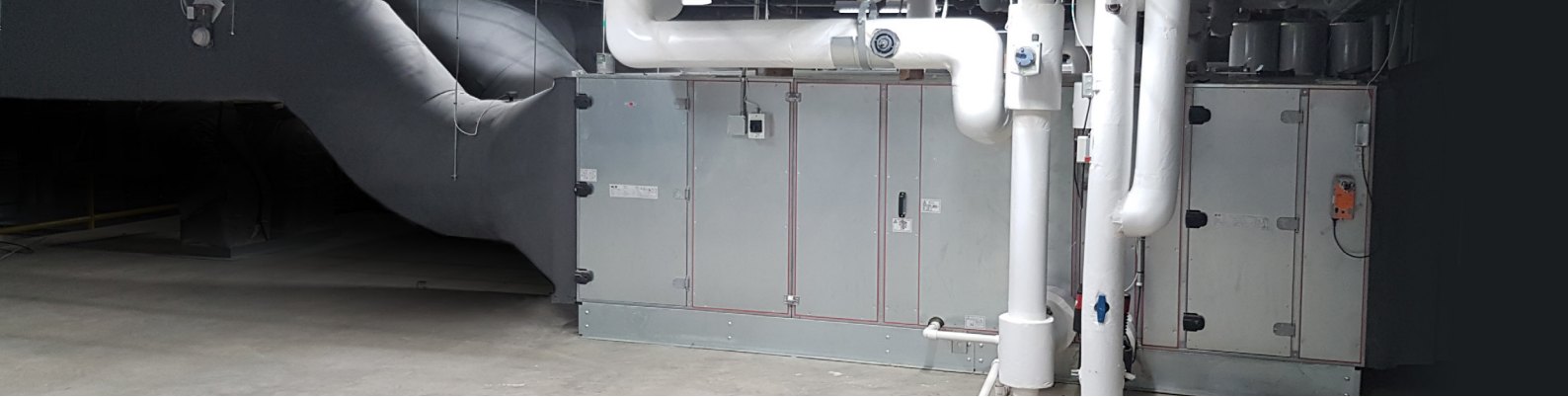
Pas Reform

Прибор кондиционирования воздуха

Подготавливает и подаёт воздух с нужными параметрами в инкубаторий



Pas Reform
Hatchery Technologies



Прибор кондиционирования воздуха

Преимущества

Установка воздухоподготовки (AHU) - это центральная установка, обрабатывающая воздух, а затем подающая его по воздуховодам в инкубаторий. Воздух, подготовленный AHU, подаётся в инкубационные залы после термо-гигрометрической и IAQ (Качество Внутреннего Воздуха) обработки. Модульная конструкция установки, состоящая из блоков фильтрации, охлаждения, нагрева, вентиляции и рекуперации, позволяет обрабатывать поступающий снаружи свежий воздух, подогревая или охлаждая его, увлажняя или, наоборот, осушая. Установка включает в себя управляемый по частным регулятором центробежный вентилятор высокого давления, быстросъёмные фильтры и электронный шкаф управления с регулятором Siemens Synco 700, управляющий температурой, влажностью и давлением. Высокая подтверждённая энергоэффективность (класса A+) обеспечивается моторами IE2 и частотным регулятором, что также минимизирует затраты на эксплуатацию. Установки легко обслуживать, они тихи в работе и могут устанавливаться как рядом друг с другом, так и одна над другой для экономии пространства.

Как это работает

- Воздух из атмосферы поступает в установку воздухоподготовки по гибкому соединению, проведённому через стену или подключенному к воздуховодам здания.
- Пылевой фильтр удаляет крупные частицы из поступающего воздуха, после чего воздух проходит через фильтр F7 для тонкой очистки.
- Комбинация модулей охлаждения и/или нагрева корректируют температуру воздуха по нужной уставке. Контуров холодной и горячей воды в каждом модуле не ограничивают проток воздуха, а частотный регулятор обеспечивает максимальную эффективность работы вентилятора.
- При наличии блока рекуперации, он устанавливается перед предварительным подогревом воздуха и подогревает воздух перед ним.
- Индивидуальный для каждого клиента проект вентиляции гарантирует, что климатизированный воздух подготавливается и направляется в различные помещения инкубатория, отвечая их потребностям.

Связанные продукты

- ▶ Воздуховоды
- ▶ Котельная
- ▶ Чиллер технологической воды
- ▶ Система рекуперации
- ▶ Климат-контроль инкубатория
- ▶ Датчики давления
- ▶ Комната хранения цыплят

Техническая спецификация

Тип	30	55	83	110	143	188	244	280	340
Подача воздуха (м3/ч)	> 3,000	> 5,500	> 8,300	> 11,000	> 14,300	> 18,800	> 24,400	> 28,800	> 34,000
Мощность мотора (кВт)	> 1.5	> 3.0	> 4.0	> 5.5	> 7.5	> 11.0	> 15.0	> 15.0	> 18.5
Ширина установки (мм)	> 912	> 1017	> 1017	> 1322	> 1322	> 1627	> 1627	> 1932	> 1932
Высота установки (мм)	> 712	> 1.017	> 1017	> 1017	> 1322	> 1322	> 1627	> 1627	> 1932
Длина установки (мм)	> 1627	> 1729	> 1831	> 2034	> 2034	> 2339	> 2339	> 2644	> 2644
Масса установки (кг)	> 160	> 240	> 310	> 430	> 500	> 700	> 790	> 1030	> 1150
Класс очистки фильтра	> F7								

Материал	> Полностью оцинкованная рама и листовая сталь								
Включает	> Датчики давления для автоматического оповещения о необходимости обслуживания фильтра								

Блок нагрева	Нагрев 1	Нагрев 2	Нагрев 3
Сред. мин. температура	> 0 °C	> -17 °C	> -40 °C
Уровень влажности	> 50 % RH	> 50 % RH	> 50 % RH
Горячая вода (вх-вых)	> 80 - 60 °C		
Материал теплообменника	> Cu/Al выдвигной теплообменник		

Модуль охлаждения	Охлаждение 1	Охлаждение 2	Охлаждение 3
Средняя макс. температура	> 30 °C	> 35 °C	> 40 °C
Уровень влажности	> 50 % RH	> 50 % RH	> 50 % RH
Холодная вода (вх-вых)	> 12 - 18 °C		
Материал теплообменника	> Cu/Al выдвигной теплообменник		



Pas Reform
Hatchery Technologies

Pas Reform Russia
308036, Белгород
ул. Есенина 20В

Телефон +7 4722 40 26 01
info@pasreform.ru
www.pasreform.ru